

# 『サルでもわかるオブジェクト指向』 失敗談

納涼イベント オブジェクト指向実践者の集い 第二弾  
～本当にあった怖い話～

2004/07/09

# 自己紹介

- ・ 社内でオブジェクト指向を教えたりしている
- ・ “UML as Sketch” 派
- ・ 福井から今朝
- ・ 去年12月も福井から
- ・ 今年は、新人を五人連れて来た

新人五人は、  
懇親会にも出ますので、  
宜しく御願いたします。

ところで

実は

おとといと昨日の二日間、

社内で

「オブジェクト指向」

の研修をやってました。

# 『オブジェクト指向分析・設計入門』 社内研修中



# アンケート結果

- ・ 「オブジェクト指向のモデリングでどこが難しいですか？」
  - 目に見えない <<controll>> なオブジェクトを見つけるコツ。
  - 分析がうまくいかないと、後で不適切な関連が増える。
  - オブジェクトやクラスの見つけ方。
  - 粒度。どのくらい詳細に描くか。
  - 正解が一意に決まらない。

で、思ったのは



「オブジェクト指向」を  
わかりやすく教えるのは、  
やっぱり難しい。

とこゝろで...

# 今週のトリビア

サルでも分かる

UMLメタモデル というのがある

「はい。実際に  
『サルでも分かるUMLメタモデル』  
というのは有ります。」

「『オブジェクト倶楽部』という  
サイトにそれは有ります。」

(出来れば平鍋さんの声で)

ならば

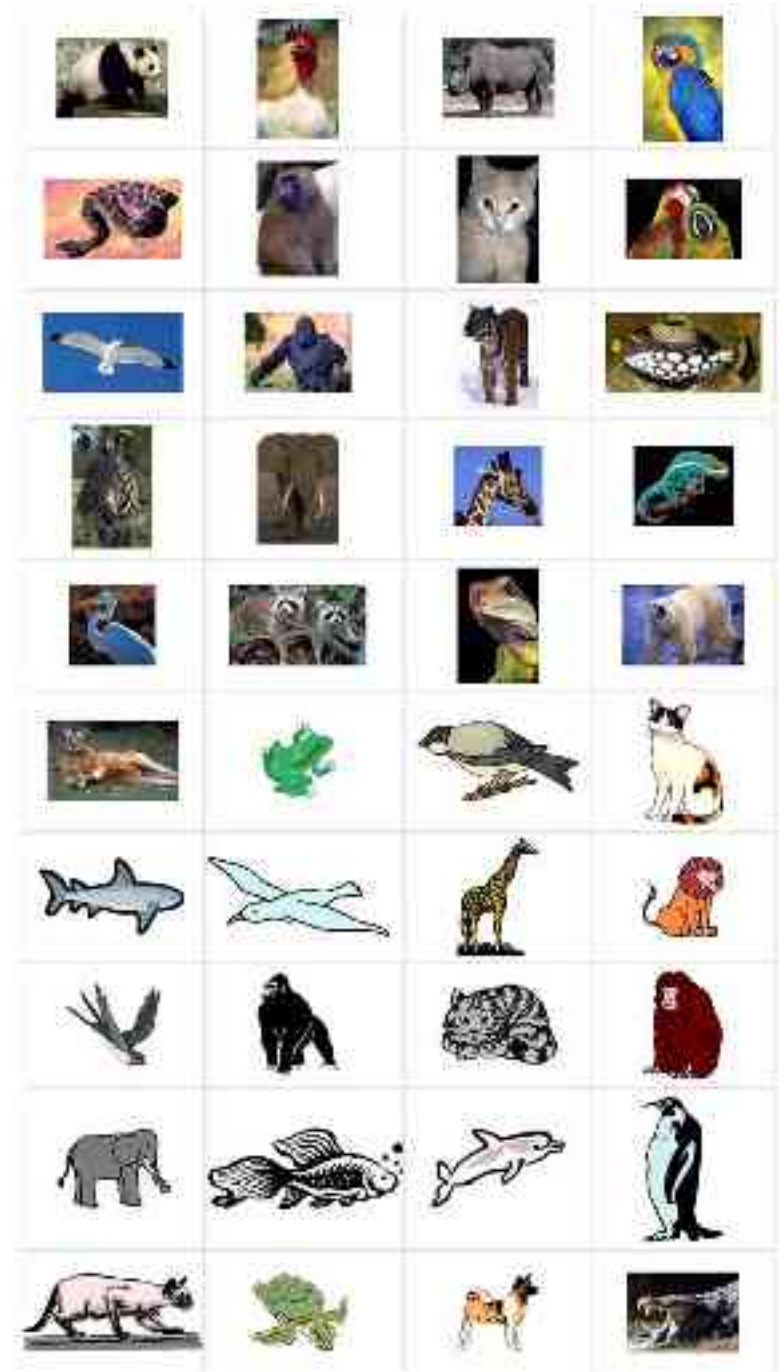
『サルでもわかる  
オブジェクト指向』  
も有るともっと良いのでは  
ないか。

で、

色々と考えてみた。

# たとえば…

- ・「オブジェクトカード」というのを作って、カードで遊んでいるうちに、いつの間にか「オブジェクター」になっちゃう、というのはどうだろう、とか。





# 『サルでもわかる オブジェクト指向』



ぜひ

やってみたい。

実際にやってみた。

# 福井県 足羽山動物園



# 『サルにでもわかるオブジェクト指向』





寄ってきた。





わりと真剣に聴いてくれてるようだ。





ちゃんと聴いてる。

でも

しばらくして  
この  
『サルにでもわかるオブジェクト指向』  
には  
大きな欠点があることが判明!



わかってくれたのかどうか、  
よくわからない。



だめじゃん。



『サルにでもわかるオブジェクト指向』は  
うまくいきませんでした

これからも、わかりやすく  
オブジェクト指向を教  
える方法を模索してい  
きたいと思います